

一般社団法人
ぶどうの木

法人概要

法人理念・行動指針	3
組織	4
農福連携について	5
1日の流れ	6
ぶどうの木のポジショニング	7
法人スローガン	8

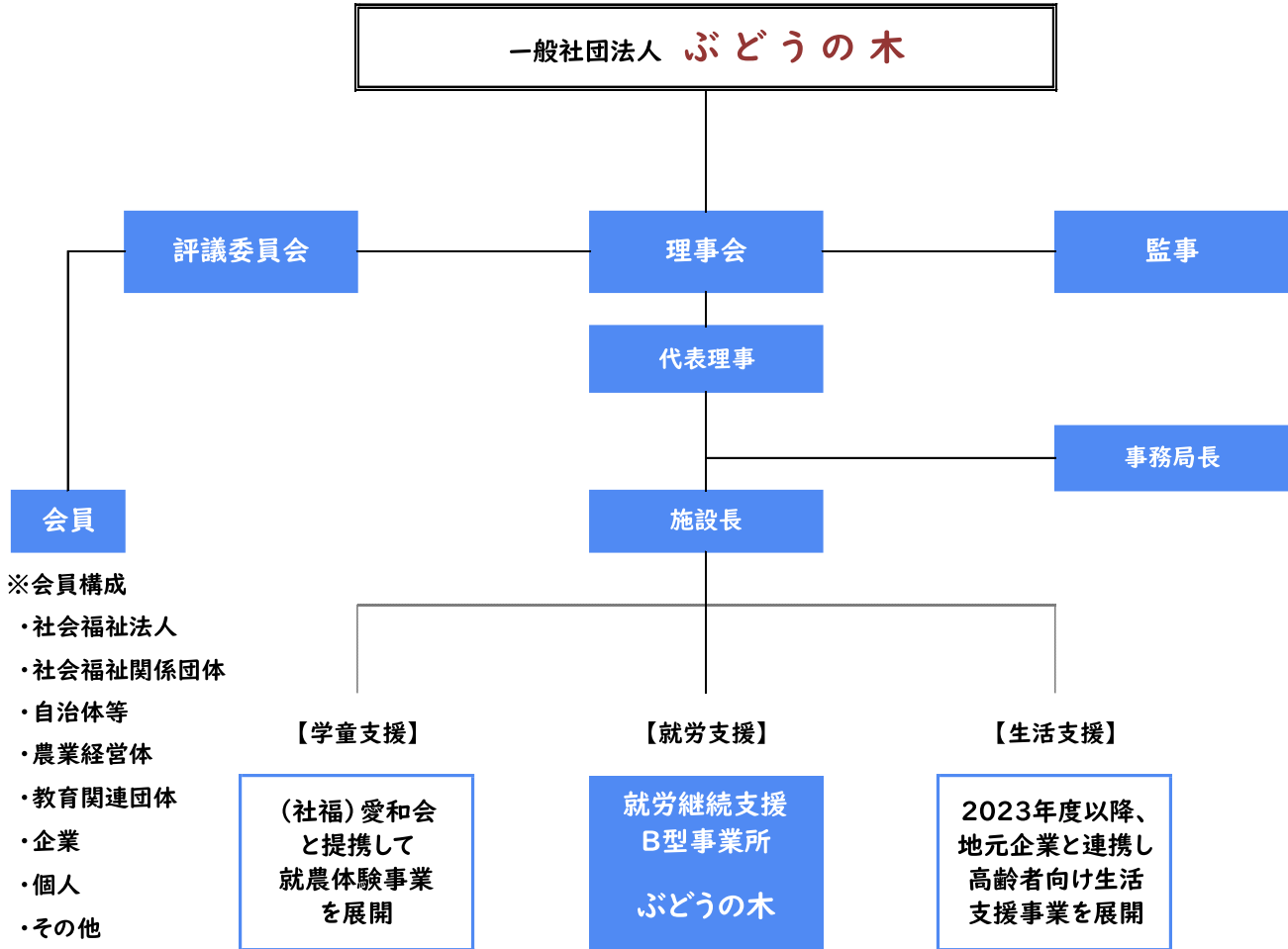
法人理念

1. 私たちの法人は、全ての人々の人権が尊重され、一個人として生き生きと自立した生活ができるよう、支援いたします。
生活の質 (Quality of life) の向上
2. 私たちの法人は、農福連携を実践し、働くことを通じて利用者一人ひとりの自己有用感を育み、地域社会との共生を目指します。
ディーセントワーク (Decent work) の提供
3. 私たちの法人は、全職員が福祉人としての倫理観を持ち、職員相互の信頼と協力のもと質の高いサービスの提供に努めます。
社会から必要とされる価値 (Social value) の創造

行動指針

1. 利用者の人権を尊重し、法令を遵守した運営を行います。
2. 利用者にとって安心、安全な生活の実現を目指します。
3. 利用者が持てる力を発揮し、自立や就労につながる支援を行います。
4. 感情ではなく、客観性と妥当性のある支援に努めます。
5. 人の痛みや悩みを感じ取り、今できることに心を配ります。
6. 現状を考察し、職員と共に支援、および職場の改善に努めます。
7. 家族や地域との交流を大切に、それらの機会確保に努めます。
8. 未来をみつめ、様々な可能性を広げるための変革を行います。

組 織



代表理事 和田 高
 理事 小松 榮三郎
 田中 結加
 島田 修

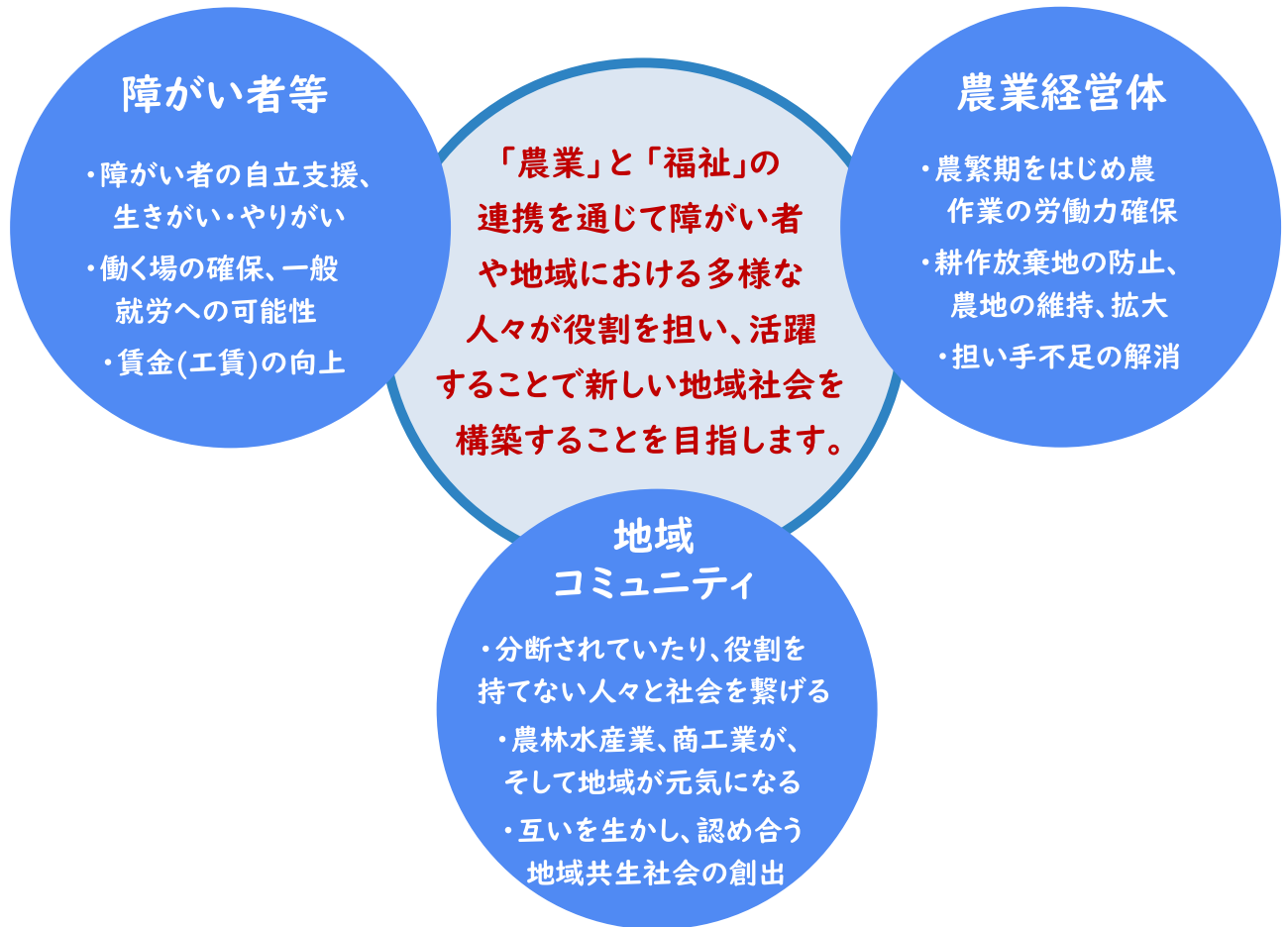
監事 谷川 俊治

法人役員 理事4名 監事1名 評議員3名

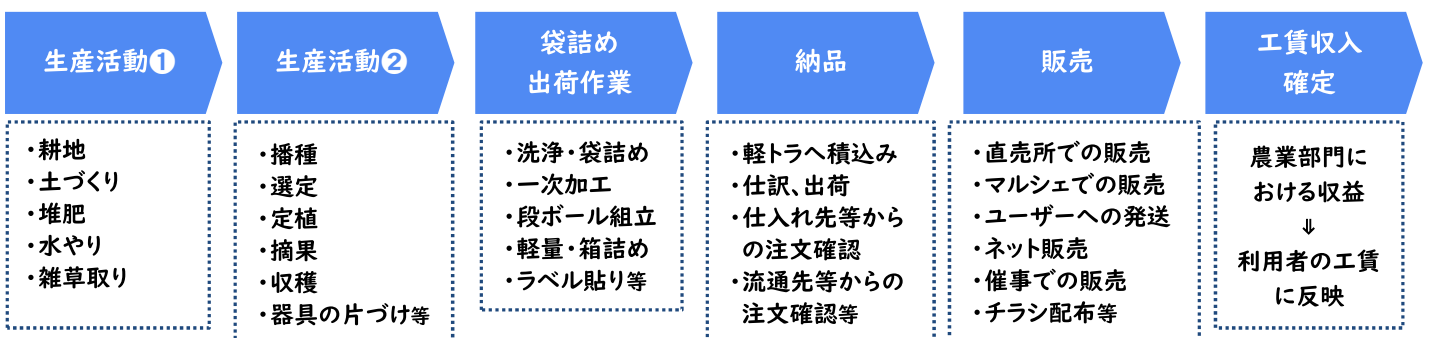
農福連携について

農福連携とは「農業」と「福祉」が連携し、障がい者の農業分野での活躍を通じて、農業経営の発展とともに、障がい者の自信や生きがいを創出し、社会参画を実現する取組です。

近年では、ユニバーサルな取組として、高齢者、生活困窮者等の就労・社会参画支援や、犯罪・非行をした者の立ち直り支援等、様々な分野にウイングを広げ、地域共生社会の実現を図ることに寄与しています。(SDGsにも通じるもの)



- ▶ 障がい者1人で全ての作業をやることは、作業の種類が多く、内容もそれぞれ異なることから困難である。
- ▶ しかし、作業を切り分け、複数の障がい者がそれぞれが得意な作業を行うことで **チームとしてなら対応が可能**。



1日の流れ

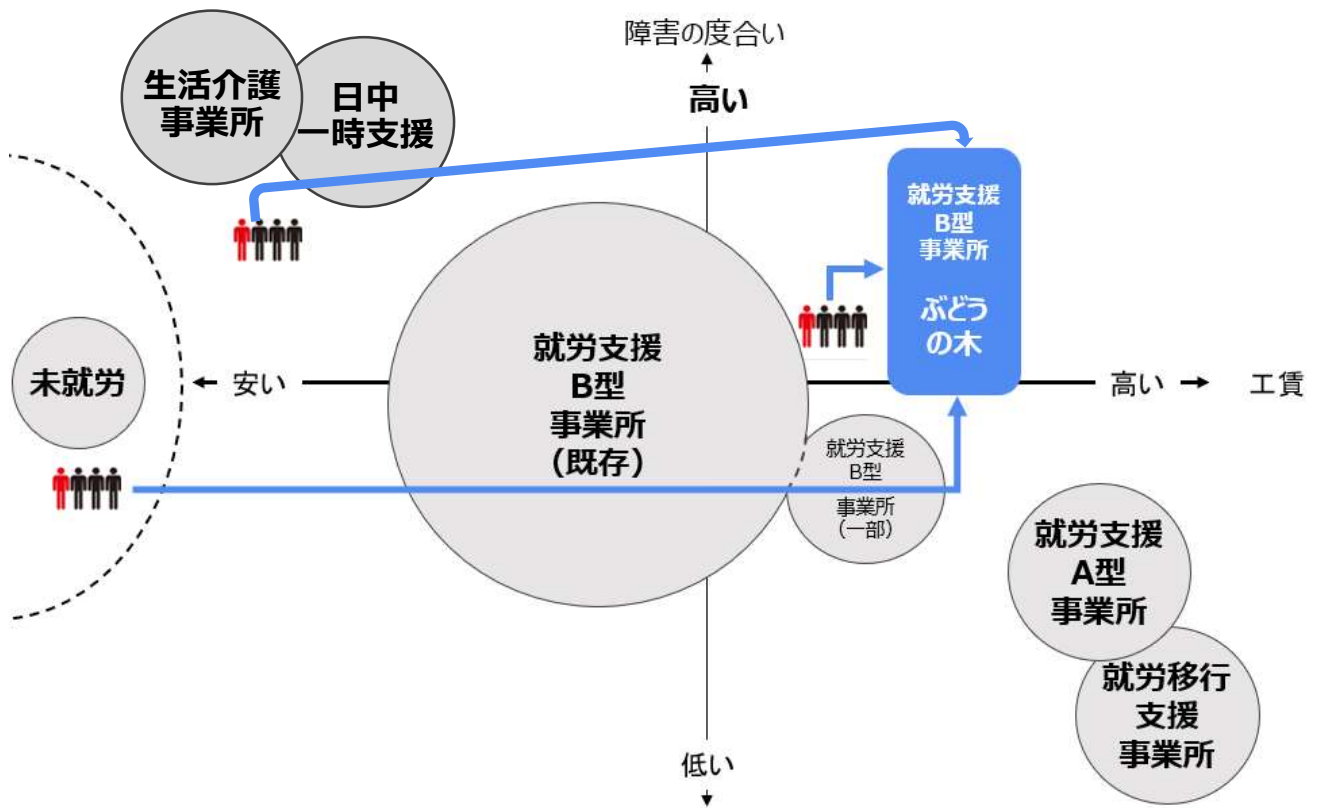
9:00	通所・更衣・手洗い後に朝礼
9:20	ぶどうの木ファームへ移動(クルマで6分)
9:30	作業開始 ※この間休憩15分
11:30	作業終了、事業所へ移動
12:00	昼食、休憩
13:05	ぶどうの木ファームへ移動(クルマで6分)
13:15	作業開始 ※この間休憩15分
15:15	作業終了、事業所へ移動
15:50	更衣・シャワー・手洗い後に終礼
16:00	退所

- ◆雨天や降雪時等は室内での作業となります。
- ◆畑での作業の他に、それぞれの体調や適性に応じて、仕訳・運搬・清掃等の「お弁当業務」や、接客・配膳・清掃等の「カフェ&レストラン業務」などの作業もあります。 ※カフェ&レストラン業務は2023年秋に開設予定

★お気軽にお問い合わせください。
★送迎ご希望の方は、ご相談ください。
★見学や農作業体験は、随時受付しております。



ぶどうの木のポジショニング



農業を主作業とするぶどうの木のポジショニング

- ▶ 生活介護、日中一時支援等の利用者に就労の可能性を提供
- ▶ 就労支援B型で就労している利用者の工賃向上を実現
- ▶ 未就労であった方々に、社会と繋がる場と就労機会の提供



法人スローガン

あなたは あなたで あればいい



一般社団法人 **ぶどうの木**

就労継続支援B型事業所 **ぶどうの木**

ノウフクカフェ「Golden Grape」※R5年度オープン予定

〒275-0004 千葉県習志野市屋敷3-12-4 (京成本線 京成大久保駅より徒歩11分)

TEL:047-489-5503 / FAX:047-489-5504

URL: truevine.jp

(千葉ニュータウン連絡所)

〒270-1424 千葉県白井市堀込1-1-1-606